

# CRKVE NA PODRUČJU OPĆINE PUČIŠĆA

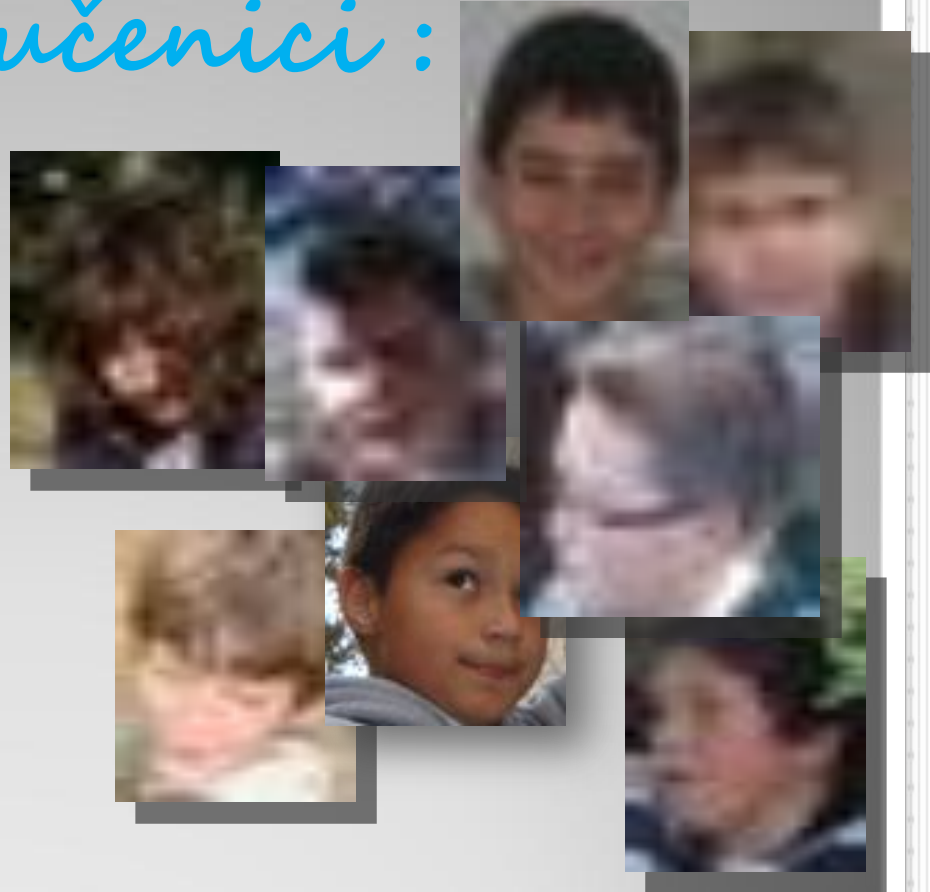


# CILJ

- Upoznati starokršćanske, starohrvatske i barokne crkve u okolini i spoznati njihovu važnost kao povijesnih, kulturnih i arhitektonskih spomenika;
- razviti zanimanje za kulturno naslijeđe i potrebu da ga se štiti i čuva.
- razvijati ključne kompetencije:
  - spособnost komuniciranje na materinjem jeziku,
  - spособnost učenja, matematičke spособnosti, spособnost korištenja digitalne tehnologije te socijalne i civilne vještine u multikulturalnom okruženju

# Projekt ostvarili učenici :

- Katica Radić, 8.r
  - Toni Radić, 7.r
  - Marko Radić, 7.r
  - Luka Radić, 7.r
  - Filip Bauk, 7.r
  - Lorian Martinić, 7.r
  - Toni Martinić, 7.r
  - Srđan Eterović, 6.r
- Uz vodstvo: č.s. Danijele Mihić



# REALIZACIJA PROJEKTA

## redosljed istraživanja

- 1. DIO – UPOZNAVANJE SREDNJOVJEKOVNIH CRKAVA U PUČIŠKOM ZALEĐU (STRAŽEVNIK)
- 2. DIO – CRKVE NA BRAČUTI
- 3. DIO – CRKVE NA BATKU (NAJSTARIJEM PREDJELU NOVOVJEKIH PUČIŠĆA)
- 4. OSTALE CRKVE U PUČIŠĆIMA

- Način (metodologija) rada:

- Terensko istraživanje: posjet crkvama u pratnji stručnog vodiča
- Prikupljanje dokumentacije (fotografiranje, mjerenje, skiciranje, zanimljivosti i legende)
- Proučavanje stručne literature
- Obrada podataka (Microsoft word i power point prezentacije).

- Projektno istraživanje povezuje sadržaje nekoliko nastavnih područja:

- Povijesti
- Vjeronauka
- Matematike
- Tehničke i likovne kulture
- Informatike

# 1. SREDNJEVJEKOVNE CRKVE:

- SVETI JURAJ NA STRAŽEVNIKU,
- SVETI KLEMENT



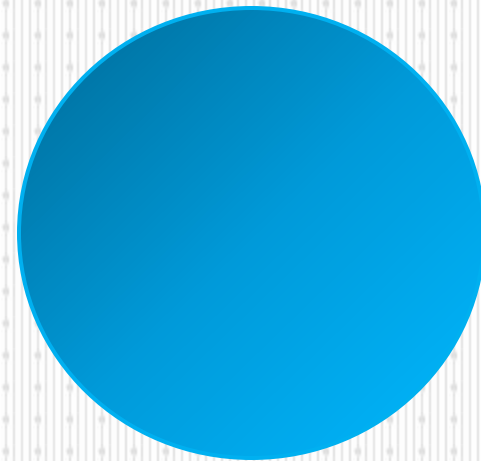
A photograph of a small, ancient stone church with a bell tower. The church is built from rough-hewn grey stone. The bell tower is square and has a large, empty rectangular opening at the top. The main body of the church has a simple arched doorway. The scene is set against a clear blue sky, with some trees visible on the left and right sides. The text 'CRKVA SV. JURJA NA STRAŽEVNIKU' is overlaid in the center in a blue, outlined font.

CRKVA SV. JURJA  
NA STRAŽEVNIKU





- Crkva sv. Jurja smještena je usred nestalog srednjevjekovnog naselja Straževnik.
- Godine 1111. Vid Stanislavov darovao je zemlju zvanu Strmena Prodol crkvi sv. Jurja za oprost svojih grijeha.



# STIL GRADNJE



- Crkva datira s kraja 11. i početkom 12. stoljeća.
- Ima polukružnu apsidu i slijepa arkade koje su u donjem dijelu ispunjene.
- Ima bačvasti svod s poprečnim pojasnicama bez podloge





- Zvonik je na preslicu (najstariji u Dalmaciji)
- izgrađen istodobno kad i crkva.

- Zidan je malim četvrtastim kamenom, kao i zidovi crkve.
- Polukružno je završen i pokriven malim krovom od kamenih ploča.





- U XIV stoljeću sagrađena su nova vrata u romaničko –gotičkom stilu.
- Okvir vrata ukrašen je reljefom u romaničkom stilu.



- Na nadvratniku su isklesane tri pasice i šest listova s rupicama.
- Iznad vrata je luneta, a u sredini je reljefni križ.

- U apsidi crkve u 15 st. napravljen je kameni reljef sv. Jurja.

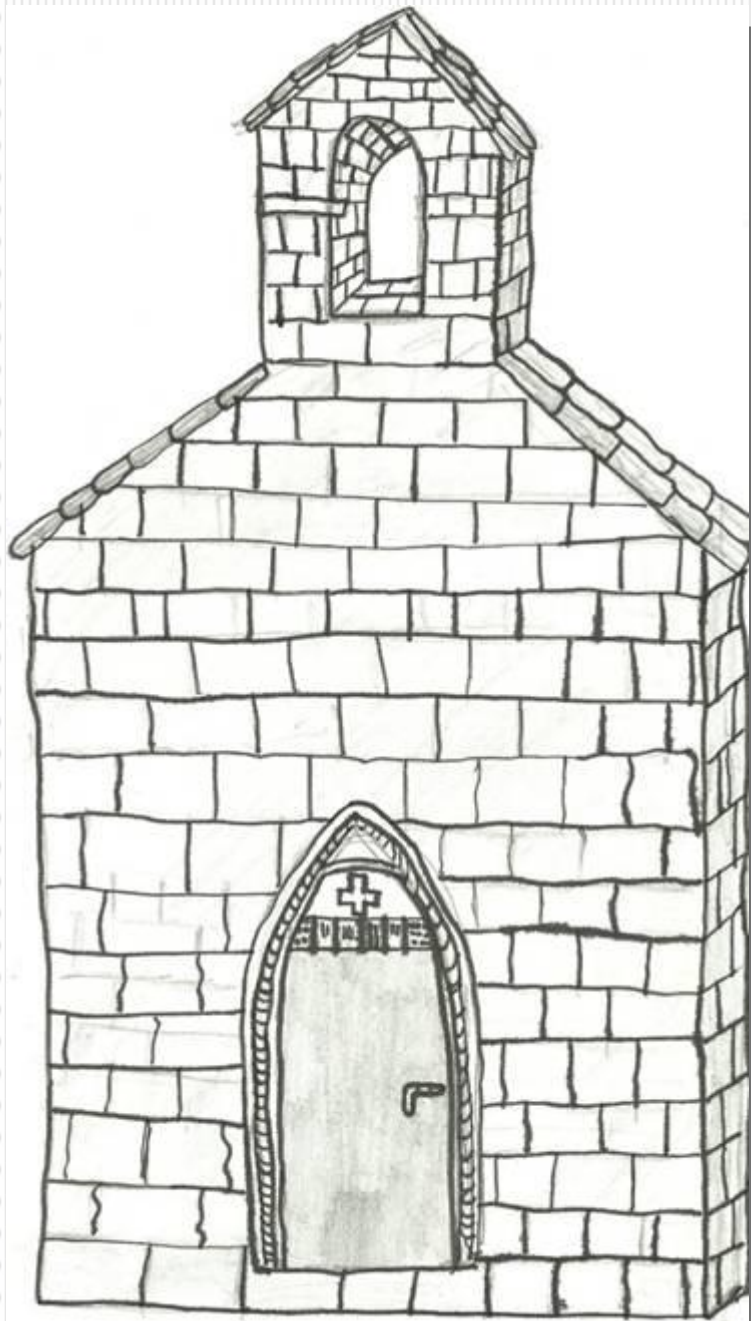


- Na zabatu je Blažena Djevica Marija
- te Krist s anđelima.

- Skicirali smo i izradili reljefni tlocrt u kamenu visine jedan centimetar.







U neposrednoj blizini crkvice su ostatci srednjovjekovna naselja Straževnik





Stanovnici  
Straževnika imali su  
još jednu crkvu,  
posvećenu papi sv.  
Klementu IV. U  
okolini su grobovi  
svećenika.





Crkva je sagrađena u X. st., a nalazi se na južnim obroncima Klinjih Glava

Crkva ima četvrtastu apsidu koja je doživljavala razne pregradnje što joj je izmijenilo oblik svoda i smanjilo unutrašnji prostor. Sa svake strane ima po tri slijepe arkade.







- Naknadno su u blizini apside otvoreni četvrtasti prozori
- zvonik na preslicu dodan je u XIV. st.

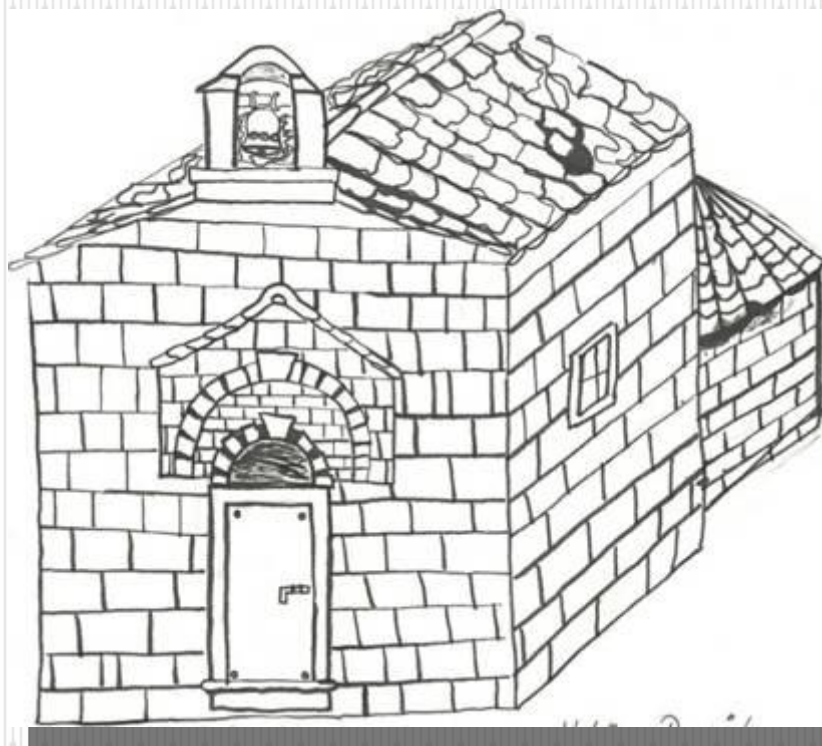






- Kameni reljef nad oltarom prikazuje sv. Klementa.
- Nad njimstoji natpis S. CLEMENS PAPA
- na lijevom pilastru stoji godina MDXXXV (1535).





Skica crkve sv. Klementa

## **2. CRKVE NA BRAČUTI**

**SVETI JURAJ (SREDNJOVJEKOVNA)**

**SVETI DUJE NA DUBROVI (BAROKNA)**





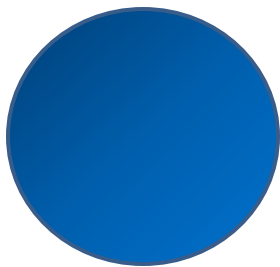






•Crkva sv. Jurja sagrađena je u XIII. stoljeću, vjerojatno na ostacima rimske vile rustice.

- Crkva se ističe visinom koja nije razmjerna malom tlocrtu što odaje početak gotičkog stila.



- Presvođena je bačvastim svodom.



- Što krije udubina u zidu?







• Je li tu nekada bio prozor?



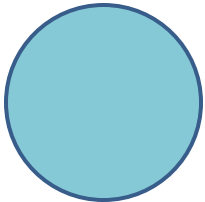


- Pronašli smo prozor, otvorili i pažljivo vratili kamenje na njegovo mjesto



- U crkvi se nalazi kameni reljef s likom svetog Jurja.
- Na reljefu je prikazana Kalvarija, sv. Jeronim, sv. Antun Opat.
- U središnjem djelu je prikazan sv. Juraj kako ubija zmaja.



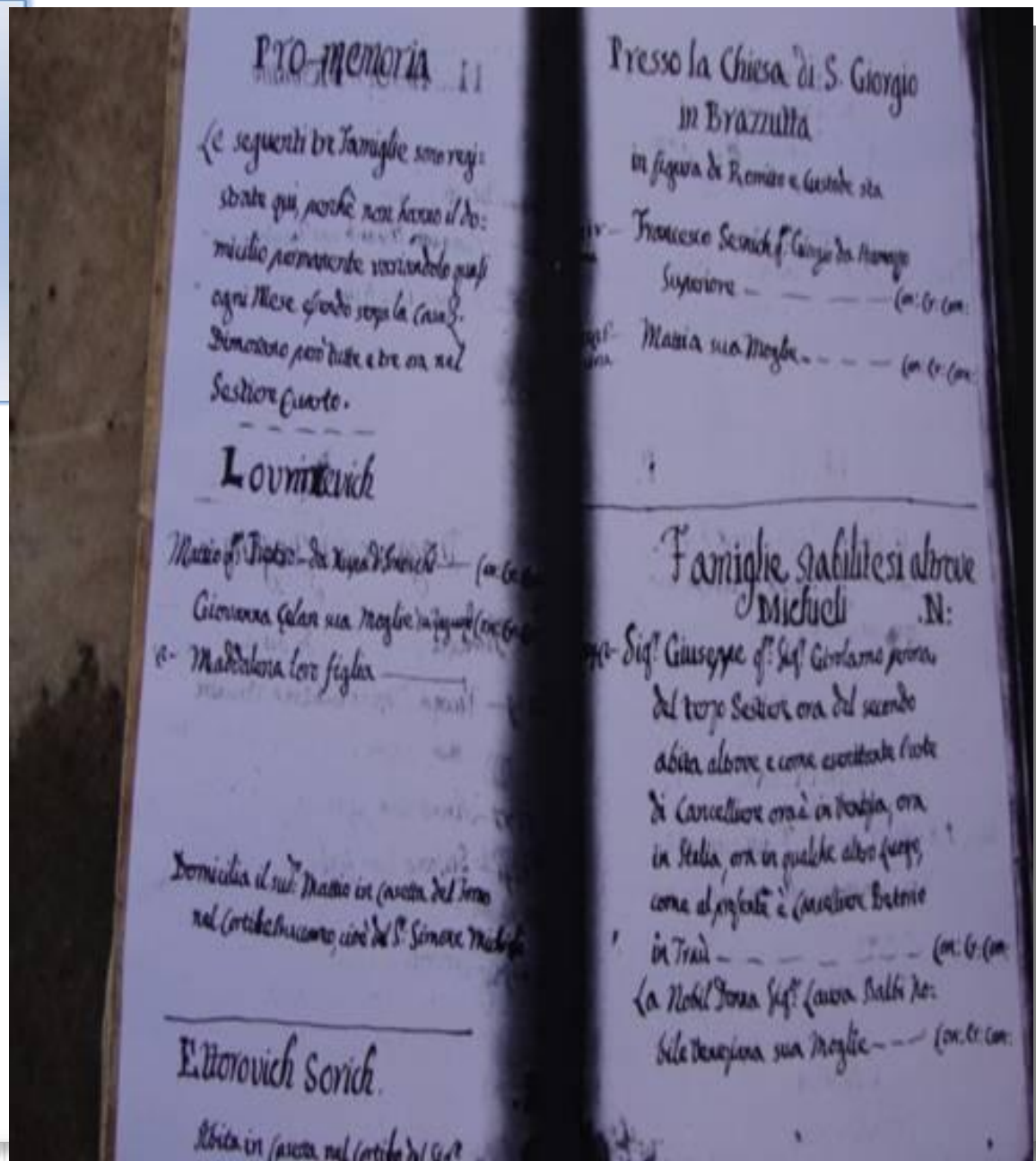


- Lijevo od vratiju, postavljena je ploča koja je služila za obrede na otvorenom.

- Od 1586. godine uz crkvu se nalazila pustinjakova kuća
- u narodu se nazivala Opatij – stan.
- Čuvari crkve bili su pustinjaci.



- Posljednji stanari bili su Franjo i Marija Šesnić iz Gornjega Humca, o čemu svjedoče crkvene matice.







Sv. Juraj (Brižuni)

8.2.2011  
Katica Radic



Crkva Sv. Jurja

08.02.2011

Katica Radic



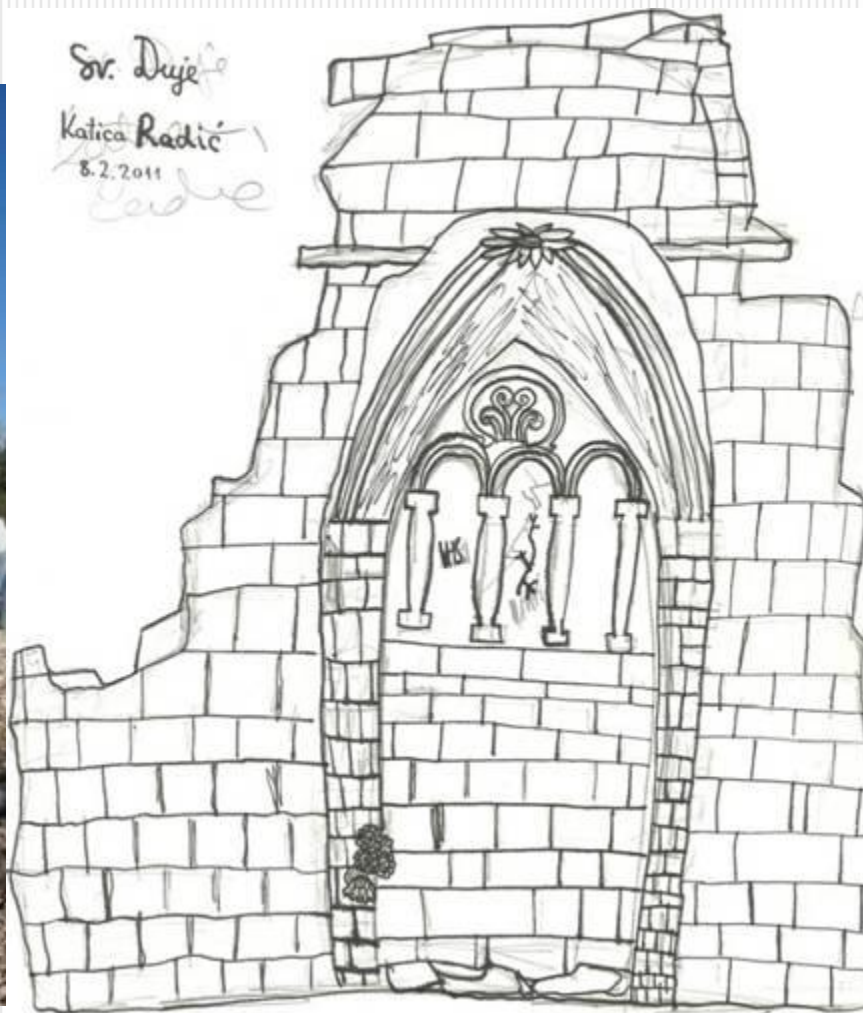
Mjerimo, skiciramo, crtamo  
tlocrt i pročelje.



- Na putu ispod sv. Jurja bila je rimska voda koja je služila za napajanje



- Crkvice Sv. Duje upravo se obnavlja.



- Zasad je potpuno urušena .







Crkva se nalazi na Dubrovi, jugozapadno od Pučišća. Sagradila ju je ugledna obitelj Vranjican u XVIII. st. na svom privatnom posjedu.

Crkvica je skromnih dimenzija: u pročelju 3m,  
a bočno 3.80m.





- Na zidovima crkvice još se vide štukature (oblici od žbuke) iz baroknoga razdoblja.



- Oltar je ožbukán s prednje strane, a na njemu je nekad bila kamena mensa.





- I uz Crkvicu sv. Duje bio je pustinjakov stan, veći od crkve. Bio je naslonjen je na crkvicu, korišten za stanovanje i spremište.



- Izvana je crkva bila ožbukana i obojana. Obnavlja se od 2010. god., pod nadzorom konzervatora iz Splita.









# **CRKVE NA PREDJELU BATAK**

**CRKVA BLAŽENE DJEVICE MARIJE  
CRKVA SVETOG ROKA**

# Crkva Blažene Djevice Marije

- Sagradio ju je Ciprijan Žuvecić 1482.g. (mjere: 5,16 x 4,0 m).
- Vlasnik i graditelj je nakon smrti 1503.g. pokopan u crkvi u apsidi pred oltarom.



- 1533.g. crkvu je posvetio šibenski biskup Ivan Lucić, o čemu svjedoči natpis na pragu ulaznih vrata.





- U apsidi se nalazi kameni reljef koji prikazuje Bogorodicu sa svecima. Na zabatu je Krist Kralj među anđelima.



- U podu crkvice su grobovi.



- 1566.g. Pučišćani su se odijelili od župe Pražnica. Prvi župnik je bio don Bernardin Prodić.



- On je na Veliku Gospu 1566.g. preuzeo župu i započeo službu u Crkvi BDM na Batku. To je bila župna crkva prije izgradnje crkve sv. Jeronima.



# Zanimljivosti i legende

- TRI KAMENA
- ZAVJETNI DAROVI
- KRAĐA GOSPINE GLAVE



- Uz crkvicu se veže legenda o tri zaglavna kamena koja određuju njezine proporcije.
- Zavjetni darovi
- Krađa Gospine glave

# Crkva sv. Roka

Godine 1607. Antun Mladineo podigao je Kapelicu sv.Roka.

1636. njegov sin Juraj proširuje ju i pretvara u crkvu.

- Crkva je više puta obnavljana, posljednji put 2010.g.





# Zanimljivosti o Jurju Mladineu

- Juraj Mladineo je bio nadupravitelj mletačke galije.
- Isticao se svojom hrabrošću u mnogim ratovima.
- Za svoje je zasluge dobio odlikovanje Mletačke Republike.



- Slavu i hrabrost Jurja Mladinea opjevao je fra Andrija Kačić Miošić u djelu “Razgovor ugodni naroda slovinskog”.

# OSTALE CRKVE U PUČIŠĆIMA

- CRKVA SV. LUCIJE
- CRKVA SV. STJEPANA NA GROBLJU
- CRKVA SV. NIKOLE NA LANTERNI
- KAPELICA GOSPE LURDSKE





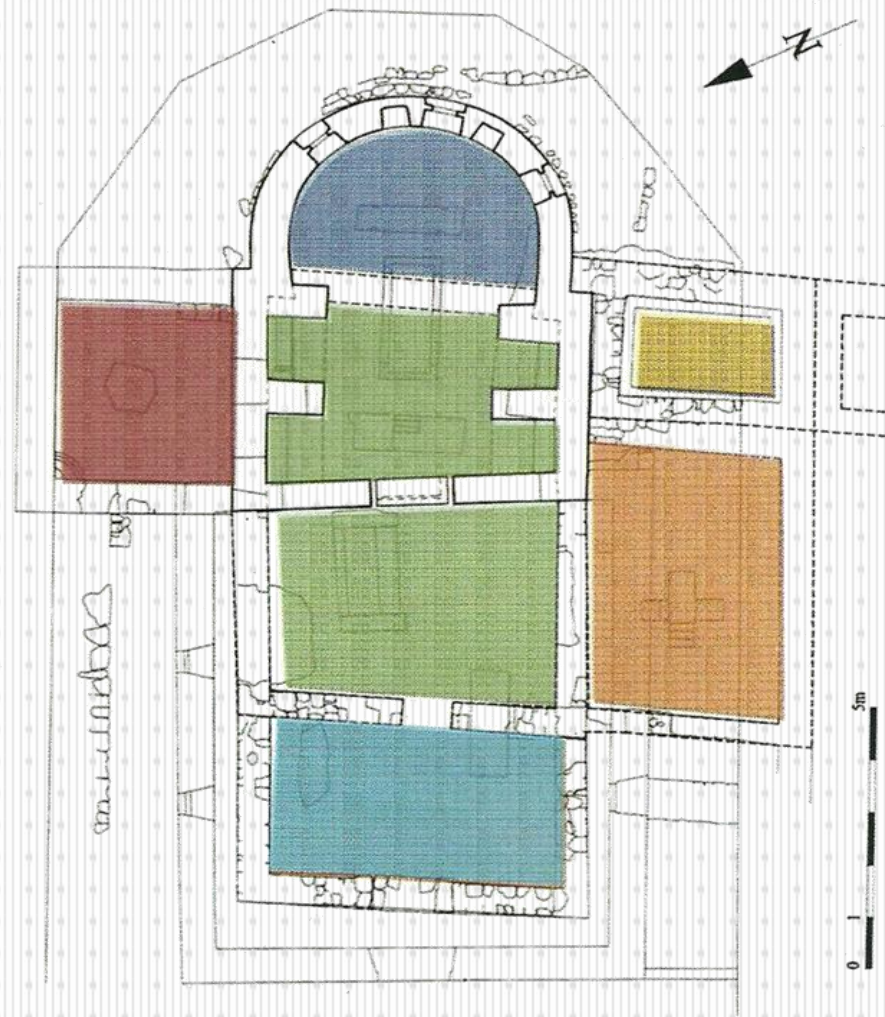
# Crkvice sv. Lucije

- Crkvu svete Lucije na Solinskom racu podigao je 1563.g. Ivo Nikola Žuvetić.
- U njoj se nalazi oltarna slika na drvu, s Bogom Ocem, Bogorodicom i svecima, među kojima je i sv. Lucija.



# Crkva sv. Stjepana

Crkva sv. Stjepana ima tri povijesna sloja i tri stila gradnje. U prvom je sloju starokršćanska bazilika iz VI. st.



Tlocrt ranosrednjovjekovne crkve sv. Stjepana u Pučišćima

- |   |           |   |                      |
|---|-----------|---|----------------------|
|  | Svetište  |  | Središnji dio crkve  |
|  | Predvorje |  | Predkrzna prostorija |
|  | Cisterna  |  | Krstionica           |



- S lijeve strane crkve nekad je bila prostorija za predkrsno pranje.



- Krstionica u obliku križa.





- Iz rimskog doba sačuvana je i apsida, vanjski dio krova te tri polukružna prozora.

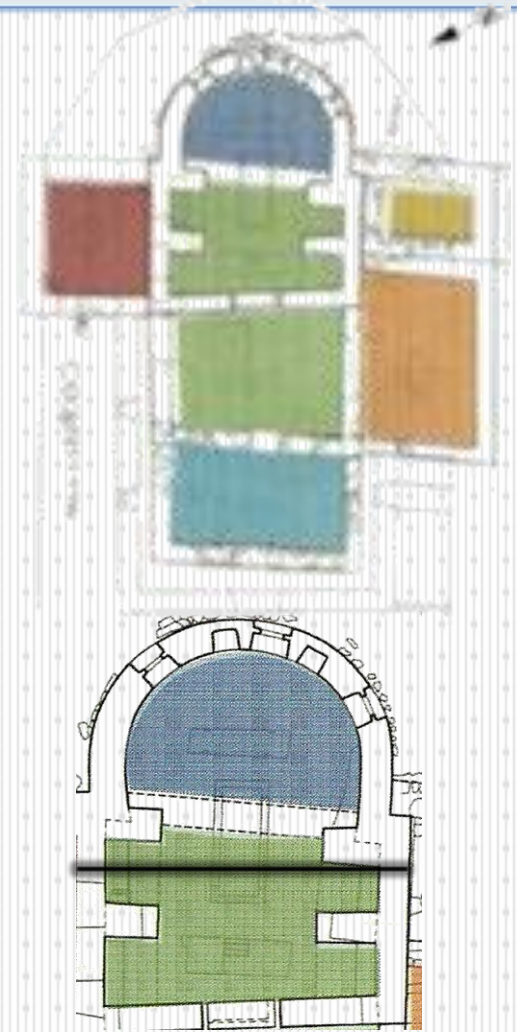




- Unutar apside u 11.st. ugrađena je starohrvatska crkva. Izvana je središnji dio krova malo izdignut da se dobije oblik bazilike.



- Nova crkva je bila pregrađena i smanjena.



Pretpostavlja se da su crkvom upravljali benediktinci. 1601.g. ili 1603.g. dolaze pustinjaci reda sv. Augustina i osnivaju samostan. Nastavili su obavljati pobožnost BDM od Utišenja.



# Crkva sv. Nikole na Lanterni

- Izgradila ju je bratovština sv. Nikole 1854.g.
- 1882.g. crkva je prodana pomorskoj upravi u Trstu za izgradnju svjetionika.





- Ista bratovština je u župnoj crkvi podigla novi oltar na čast sv. Nikole.



- Nakon izgradnje svjetionika crkva je pretvorena u ostavu.
- U sjevernom zidu je ostao samo mali drveni kip sv. Nikole.



- 2006. g. crkva je temeljito obnovljena, postavljen je brončani kip sv. Nikole i drveni oltar u obliku polovice bračkog broda “bracere”.

# Kapelica Gospe Lurdske

- Sagrađena je 1906., U njoj je lurdska špilja sa kipovima BDM i Bernardice.





- Za blagdan Male Gospe hodočaste joj vjernici iz Pučišća.



- Crkvice koje smo upoznali tijekom svoga istraživanja i obradili u ovome projektu nisu građevine velika formata, ali je njihov značaj za kulturni, povijesni i duhovni identitet pučiških stanovnika ogroman. Zaslužuju našu punu pozornost i pozornost svih posjetitelja Pučišća. Zato je potrebno povezati ih kulturno turističkim stazama i izložiti javnosti njihovu ljepotu, uz povijesni kontekst u kojemu su nastale.